

Horaires

L'après-midi, l'accueil se fait uniquement sur rendez-vous !

Lundi	Mardi	Mer.	Judi	Vend.
10h 12h 14h 17h	9h 12h fermé	9h 12h 14h 17h	9h 12h 14h 17h	9h 12h fermé

Permanences sur le territoire

Saint-Jouan-des-Guérêts - Mairie

Mardi matin

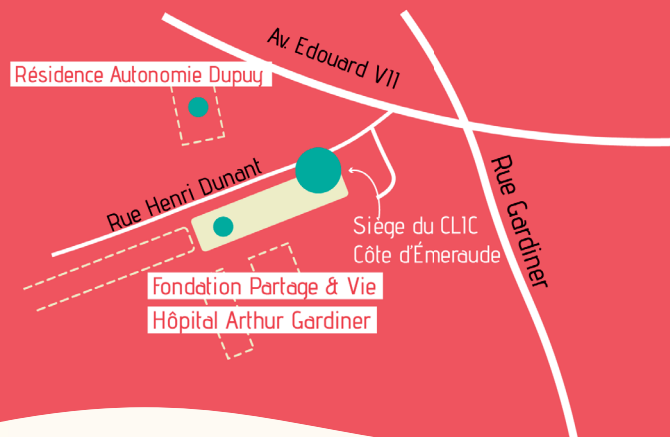
Cancale - Maison France Services

2ème et 4ème jeudi de chaque mois

Miniac-Morvan - Mairie

1er et 3ème jeudi de chaque mois

Plan & Accès



Contact

02 99 16 88 76

accueil@clic-cote-emeraude.fr

1 rue Henri Dunant, 35800 Dinard
Cour de l'Hôpital Gardiner

www.clic-cote-emeraude.fr



LE CLIC

CÔTE D'ÉMERAUDE

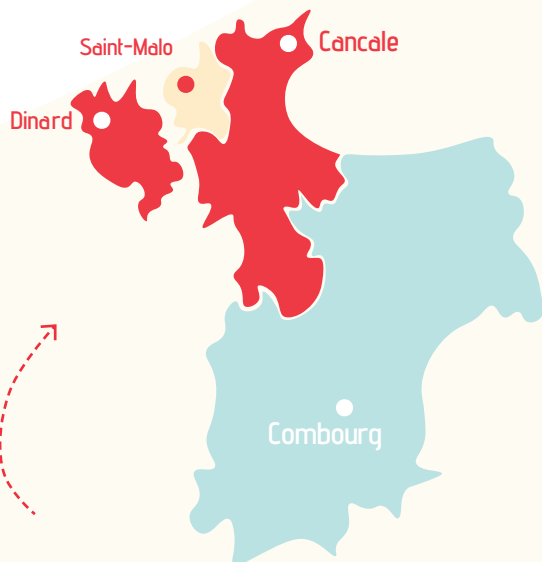
Centre Local
d'Information
et de Coordination


— Antenne MDPH

“Un guichet unique de proximité,
simple, réactif et gratuit !”



Notre territoire



 Le CLIC de la Côte d'Émeraude

 AGECLIC

 Le CLIC de Saint-Malo

Le CLIC pour qui ?

Le CLIC accompagne les personnes en perte d'autonomie liée au vieillissement, à une maladie ou à une situation de handicap quelque soit l'âge.

Le CLIC de la Côte d'Émeraude est une antenne de la Maison Départementale des Personnes Handicapées (MDPH)

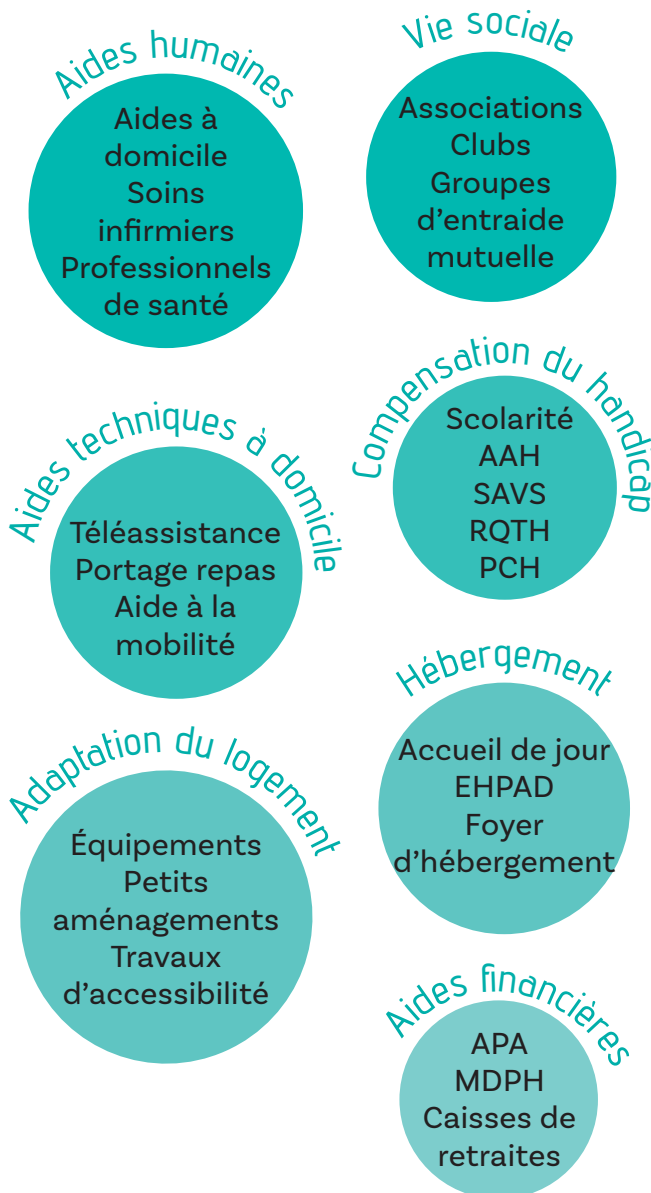
PUBLICS ACCUEILLIS

- Personnes de plus de 60 ans
- Personnes en situation de handicap (enfants et adultes)
- Aidants
- Les acteurs du territoire : professionnels, élus, bénévoles.



Le CLIC pour quoi ?

Le CLIC rassemble toutes les informations sur les services existants pour aider les personnes dans leur vie quotidienne.



Comment ?

Informer et orienter

Une question ?

Information sur les aides et ressources du territoire et/ou orientation vers le dispositif le plus adapté.

Accompagner

Évaluation des besoins, accompagnement dans les démarches administratives, lien avec les différents intervenants

Soutenir

Soutien aux pratiques professionnelles partagées

Coordination et/ou médiation pour les situations qui le nécessitent.

Actions de prévention gratuites !

Le CLIC propose également une offre de services variée sur le territoire : soutien psychologique, cafés rencontre entre aidants, activité physique adaptée, ateliers mémoire, nutrition, numérique, etc.

